



# PARC DES EXPOSITIONS QUIMPER CORNOUAILLE



VOS ÉVÉNEMENTS D'ENVERGURE  
DANS UN LIEU FONCTIONNEL & DESIGN



**QUIMPER  
ÉVÉNEMENTS**

[www.quimper-evenements.fr](http://www.quimper-evenements.fr)



**8 000 m<sup>2</sup>**  
**ENTIÈREMENT MODULABLES**  
**POUR VOS SALONS,**  
**SPECTACLES ET ÉVÉNEMENTS**

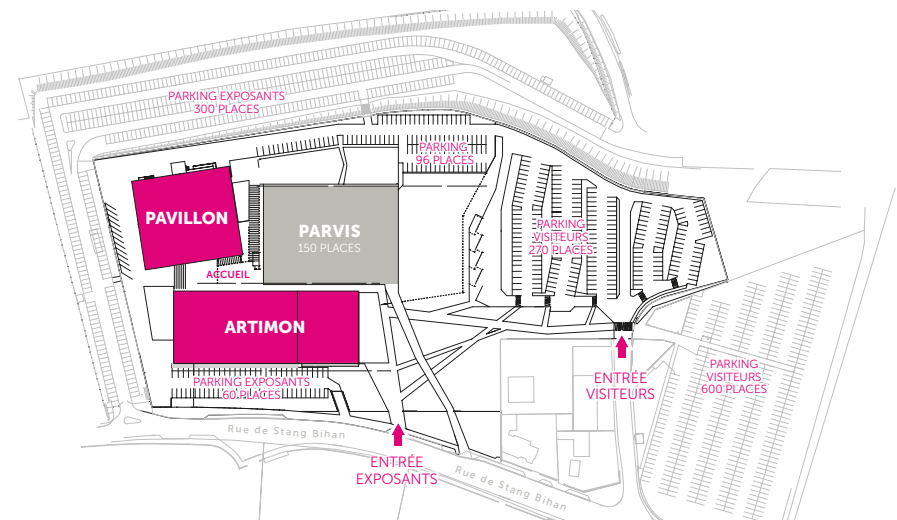
## LE PARC DES EXPOSITIONS QUIMPER CORNOUILLE

Salons, concerts, spectacles, rencontres professionnelles, événements sportifs... Le Parc des Expositions de Quimper Cornouaille est le lieu pour toutes vos manifestations d'envergure.

À seulement 5 minutes du centre historique de Quimper, cet ensemble multifonctions offre sur plus de 8 000 m<sup>2</sup> de surface couverte toutes les configurations imaginables.

Esthétisme, attractivité et fonctionnalité sont les maîtres mots qui distinguent cet équipement de qualité pour le confort des organisateurs, des exposants et des visiteurs.

Avec ses deux halls (Artimon et Pavillon) pensés pour accueillir les configurations les plus créatives, le Parc des Expositions Quimper Cornouaille se positionne à la pointe des équipements dans le Grand Ouest.



# L'ARTIMON

Doté d'un caractère architectural affirmé, l'Artimon se distingue par sa grande fonctionnalité et modularité avec près de 4 000 m<sup>2</sup> de surface sans poteaux et 13 m de hauteur sous poutres.

Avec tout le confort d'un équipement dernier cri baigné par la lumière naturelle, l'Artimon vous laisse imaginer toutes les configurations possibles d'événement.

## CARACTÉRISTIQUES TECHNIQUES

SURFACE BRUTE DE 3 800 m<sup>2</sup> AVEC SOL RÉSINE

100 m DE LONG x 38 m DE LARGE AVEC DÉGAGEMENTS x 12,70 m DE HAUTEUR SOUS POUTRES

PASSERELLES TECHNIQUES AVEC POINTS D'ACCROCHES ET DISTRIBUTION ÉLECTRIQUE TOUS LES 10 m

PARKINGS (150 PLACES) ET ACCÈS DIRECT SEMI-REMORQUES

OFFICE TRAITEUR ATTENANT TOUT ÉQUIPÉ

ESPACE D'ACCUEIL DÉDIÉ DE 300 m<sup>2</sup>

HALL ENTIÈREMENT SONORISÉ

ÉCLAIRAGE MODULABLE

SALLE DE RÉUNION

## CONFIGURATIONS POSSIBLES



**SURFACE BRUTE**

3 800m<sup>2</sup>



**COCKTAIL**

5 000



**REPAS**

2 480



**SPECTACLE**

3 800

## ACCUEIL PRINCIPAL

300 m<sup>2</sup> d'espace d'accueil pour vos événements avec comptoirs d'accueil, espace repos-café, un système d'affichage dynamique, et système d'accroches pour vos signalétiques.



### Le + durable

Le hall "Artimon" est exemplaire en matière thermique et s'inscrit dans la démarche engagée par Quimper Bretagne Occidentale à travers son *Plan climat air énergie territorial (PCAET)*.

Le bâtiment est doté de parois à forte inertie, isolées par l'extérieur et privilégie également des dispositifs de ventilation naturelle.





Crédits : tydeo, Lionel Flageul, Quimper Evénements



# LE PAVILLON

Espace dédié pour les spectacles et événements professionnels ou sportifs avec une capacité de 1 534 places assises (dont 892 places en gradins amovibles) ou 4 500 places debout, le Pavillon se transforme selon vos envies pour accueillir toutes les manifestations sur 1 800 m<sup>2</sup>.

## CARACTÉRISTIQUES TECHNIQUES

SURFACE BRUTE DE 2 200 m <sup>2</sup> AVEC SOL RÉSINE
53 m LONG x 42 m LARGE AVEC DÉGAGEMENTS x 13.5 m DE HAUTEUR
SCÈNE (20 x 10 m) ENTIÈREMENT DÉMONTABLE ET MODULABLE, AVEC ACCÈS DIRECT PAR QUAI DE DÉCHARGEMENT
9.7 m DE HAUTEUR UTILE SOUS GRILL TECHNIQUE,
GRADIN MOBILE RÉTRACTABLE DE 892 PLACES AVEC FAUTEUILS (JAUGES INTERMÉDIAIRES : 304, 592, 732 PLACES).
MODULARITÉ COMPLÈTE SELON JAUGES ET POSITIONNEMENT DANS LA SALLE.
500 m <sup>2</sup> POUR LES ORGANISATEURS, ARTISTES OU INTERVENANTS AVEC 5 LOGES, 1 ESPACE CATERING, 1 BUREAU DE PRODUCTION, 1 SALLE DE RÉUNION, 1 HALL D'ACCUEIL AVEC BILLETTERIE, 1 OFFICE TRAITEUR
COURS TECHNIQUE AVEC EMPLACEMENTS POIDS LOURDS ET BUS DE TOURNÉE
ESPACE D'ACCUEIL VISITEURS AVEC 1 VESTIAIRE, 2 BILLETTERIES, 1 BAR
SYSTÈME AUDIO TYPE LINE ARRAY D et B

## CONFIGURATIONS POSSIBLES

 SURFACE BRUTE	 SPECTACLE / ÉVÉNEMENT ASSIS	 SPECTACLE / ÉVÉNEMENT DEBOUT
1 800m <sup>2</sup>	1 534	4 500

## Parvis extérieur



Un parvis principal permettant l'installation de halls éphémères et chapiteaux jusqu'à 4 000 m<sup>2</sup> avec un système de longrines intégrées directement dans le sol pour l'ancrage des structures.

- ✓ Parkings exposants et visiteurs
- ✓ Près de 1 500 places à proximité directe du Parc des Expositions pour les visiteurs.
- ✓ Un parking technique sécurisé pour les prestataires et exposants de 150 places.

## Espace Club

Un espace privatif pour l'accueil des organisateurs, partenaires, presse avec près de 130 m<sup>2</sup> à l'étage surplombant l'accueil principal composé de : 1 salle de réunion 20 places, 1 kitchenette et sanitaires.

## Les loges

5 loges dont une adaptée PMR, toutes équipées avec lavabo, miroirs, chaises, douches, sanitaires, wifi en accès privatif.

Un espace catering et office traiteur en accès direct de la salle au rez-de-chaussée.



## Votre événement sur-mesure

Notre équipe vous propose de gérer l'ensemble des prestations annexes à votre événement : gestion de l'accueil, logistique, traiteur, hôtellerie, programmes de loisirs, transports.

Pour toutes vos organisations, Quimper Événements, en tant qu'expert de la destination, peut vous apporter les conseils sur les prestataires les plus à même de répondre à vos besoins et vous proposer une organisation clé-en-main de votre événement.

## Hébergement

Vous recherchez un ou plusieurs hébergements dans le cadre de votre venue à Quimper ?

Réservez-les dès simplement grâce à la plateforme disponible sur notre site internet.



# Comment s'y rendre ?



## PAR LA ROUTE :

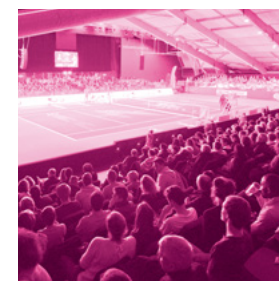
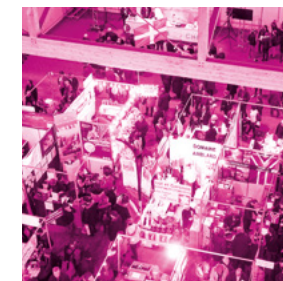
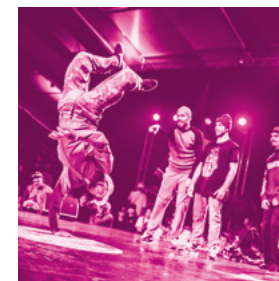
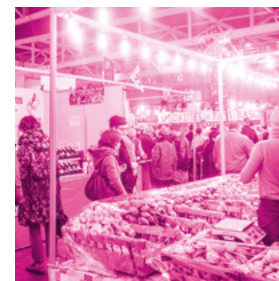
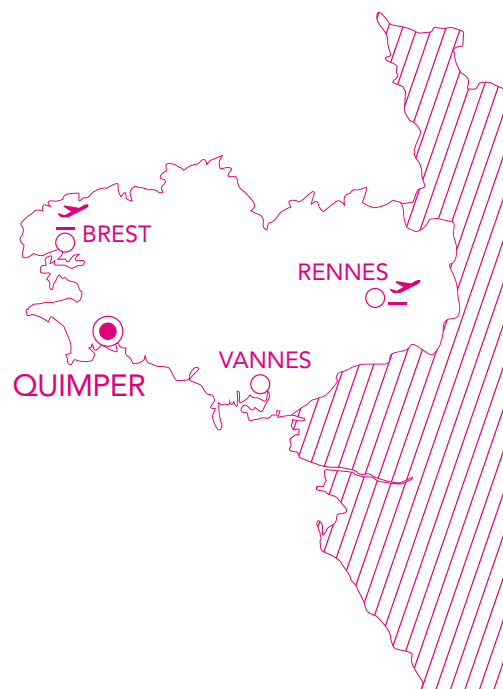
- QUIMPER → BREST : 45 mn
- QUIMPER → VANNES : 1h20 mn
- QUIMPER → RENNES : 2h30 mn
- QUIMPER → NANTES : 2h30 mn
- QUIMPER → PARIS : 6h

## PAR LE TRAIN :

6 allers-retours TGV directs quotidiens avec Paris (3h45 en TGV)

## PARC EXPO QUIMPER CORNOUAILLE

32 bis, rue Stang Bihan – 29000 QUIMPER  
Tél. : 02 98 52 00 16  
E-mail : [contact@quimper-evenements.fr](mailto:contact@quimper-evenements.fr)  
[www.quimper-evenements.fr](http://www.quimper-evenements.fr)



**QUIMPER ÉVÉNEMENTS**  
[www.quimper-evenements.fr](http://www.quimper-evenements.fr)

LA CAPITALE DE LA CORNOUAILLE  
VOUS ACCUEILLE AVEC 2 ÉQUIPEMENTS  
D'EXCELLENCE ET TOUS LES SERVICES DÉDIÉS  
POUR DES MANIFESTATIONS D'ENVERGURE.

**SPECTACLES - SALONS - CONCERTS**  
**CONGRÈS - SÉMINAIRES**  
**ÉVÉNEMENTS D'ENTREPRISES**  
**ÉVÉNEMENTS SPORTIFS**

---

**GRANDE SALLE  
DE L'EAU BLANCHE**

Rue Olivier de Serres - 29000 Quimper

**CENTRE DES CONGRÈS  
DU CHAPEAU ROUGE**

1, rue du Paradis - 29000 Quimper

**PARC DES EXPOSITIONS  
QUIMPER CORNOUAILLE**

32 bis, rue de Stang Bihan - 29000 Quimper

Tél : 02 98 52 00 16

E-mail : [contact@quimper-evenements.fr](mailto:contact@quimper-evenements.fr)



**QUIMPER  
ÉVÉNEMENTS**  
[www.quimper-evenements.fr](http://www.quimper-evenements.fr)

 <https://www.facebook.com/quimperevenements/>

 <https://instagram.com/quimperevenements/>

 <https://www.linkedin.com/in/quimperevenements/>

Membre des réseaux

 unimev®



 Breizh  
EVENT  
FINISTÈRE